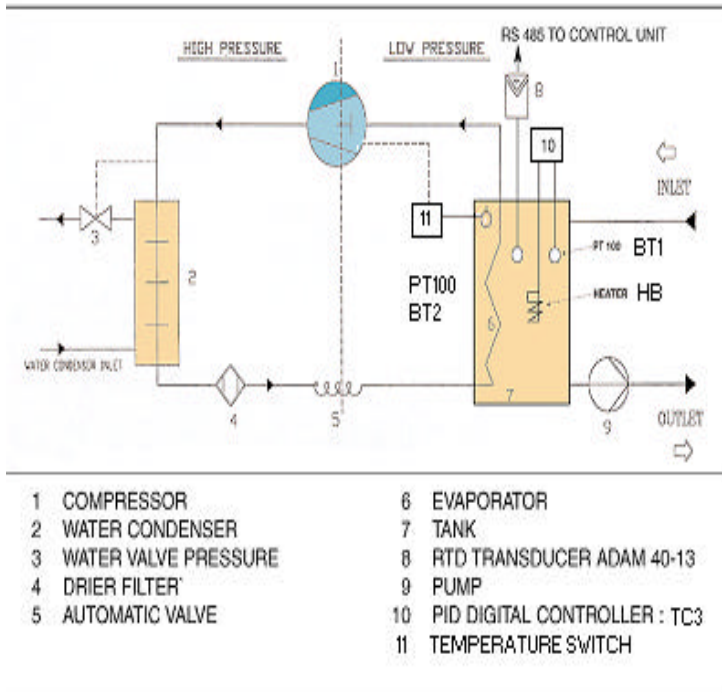


REFROIDISSEURS D'EAU et CLIMATISEURS pour ATMOSPHERES EXPLOSIBLES MODELE SAR



GROUPE REFROIDISSEUR D'EAU à REGULATION de CHAUFFAGE INTEGREE (R.W.C.H.)



REFROIDISSEUR D'EAU sur rack en COFFRET SURPRESSE

La série présentée incorpore une gamme complète de Groupes Refroidisseurs d'Eau Recyclée simples (R.W.C.) ou à régulation de Chauffage Intégrée (R.W.C.H.); de Climatiseurs à Ventilation simple (V.A.C) ou réchauffée et régulée (H.V.A.C.). Ces équipements sont certifiés pour utilisation en atmosphère potentiellement explosive.

La particularité de ces équipements provient de leur mode de protection par surpression interne en lieu et place des enveloppes antidéflagrantes conventionnelles.

Cette nouvelle approche permet d'accroître la durabilité de ces équipements en ambiances corrosives avec des encombrements et poids réduits.

Chaque système est certifié ATEX Groupe II 2 G EExp IIC T3 et l'ensemble de l'équipement Refroidisseur d'eau ou Climatiseur est totalement protégé en enveloppe surpressée donc en présence d'air sain et sec sans possibilité d'intrusion de l'atmosphère externe dans le refroidisseur d'eau ou le climatiseur.

Cette disposition élimine totalement, la corrosion accrue des composants cuivrés des condenseurs et évaporateurs associés aux systèmes, même en cas d'installation en ambiance très corrosive des refroidisseurs d'eau et climatiseurs.

Spécifications principales des refroidisseurs d'eau et climatiseurs:

Puissance frigorifique : 200 à 12 000 F/hr .

Température ambiante d'exploitation : - 20 à + 60°C

Débit d'eau glycolée : 200 à 2 000 L/hr

Débit d'air climatisé : 250 à 1 250 Nm³/hr

Eau de refroidissement du condenseur : température maxi 50 °C ; débit selon l'application .

Aucune condensation sur les parties froides de par l'ambiance constituée d'air instrument à point de rosée inférieur à 0°C.

L'étanchéité des enveloppes de classe IP65 permet une installation des refroidisseurs d'eau et climatiseurs à l'extérieur sans protection supplémentaire .

Descriptif de la gamme des refroidisseurs d'eau et climatiseurs :

Les systèmes peuvent être fournis avec condenseurs à air ou à eau toutefois les condenseurs à eau sont préférables car ils permettent une intégration du système total dans l'enveloppe surpressée .

Les systèmes à condenseur à eau sont montés en rack extractible .

Un réchauffeur optionnel peut être monté dans le réservoir des Groupes de Production d'Eau Froide (R.W.C.H.) ou dans les boucles de circulation d'air climatisé (H.V.A.C.).

Les climatiseurs peuvent être fournis avec composants d'extraction de poussières ou de condensats .

ORMA-PERIPH

42, Av. Gavignot - 95230 Soisy sous Montmorency
FRANCE

Tel. : 33 (0)6 85 43 82 78 - Fax : 33 (0)6 07 18 28 07